

REMEZ

Model S Sensor



SmartCare¹

Model S – первый фен-стайлер с персональной настройкой температуры для создания гладких и волнистых укладок салонного уровня. Ваши волосы выглядят до 40% более ухоженно.

Разработан с учетом специфики волос и кожи головы людей всех возрастов.



До 20% тише

60 дБ



Спокойный разговор

69 дБ



Model S SmartCare²

89 дБ



Обычный фен

ПОДХОДИТ РАЗЛИЧНЫМ ТИПАМ ВОЛОС

- Волнистым
- Вьющимся
- Прямым
- Кудрявым

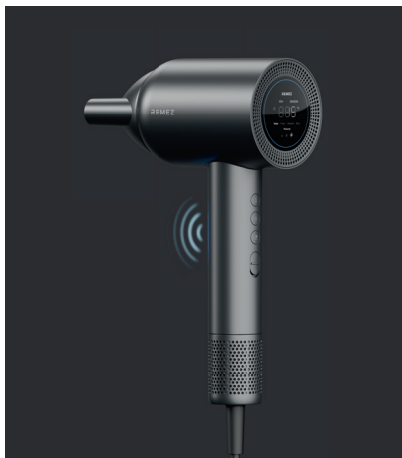


1. СмартКэа
2. Модел Эс СмартКэа

Model S Sensor¹



Запуск/
Отключение*





Подача воздуха от прикосновения к ручке фена. Моментальный отклик и старт, когда вы берете фен.



Когда вы отпускаете ручку, подача воздуха прекращается.



* Функция Sensor доступна после включения устройства кнопкой , для принудительного отключения функции Sensor нажмите и удерживайте верхнюю кнопку  в течение 5 секунд.

БЫСТРАЯ СУШКА

Насадка FLOW BASIC S¹

Сбалансированно распределенный поток воздуха. Для создания прикорневого объема, для сушки коротких и волос средней длины.

Отлично подходит для сушки детских волос и домашних питомцев.

ДОМА, КАК В САЛОНЕ

В 2 раза удобнее. В 2 раза быстрее.



Узнай о способах укладки больше



БЫСТРАЯ УДОБНАЯ УКЛАДКА

Насадка FLOW EXPERT S¹

Профессиональный концентрированный направленный поток воздуха для создания гладких, послушных укладок на браш.

Превосходно работает с волосами любого типа и структуры.

Рибристая поверхность

Поддерживает волосы при укладке по технике с перекидыванием прядей. Специальные зоны позволяют волосам остыть быстрее и фиксируют результат.



БЫСТРАЯ УДОБНАЯ УКЛАДКА

Насадки COANDA¹

COANDA 30

Для создания объемных локонов во время сушки волос.

Диаметр насадки: 30 мм



COANDA 40*

Для создания легких волн и текстур во время сушки волос.

Диаметр насадки: 40 мм



1. КОАНДА

* Отдельно в продаже.

РЕКОМЕНДАЦИИ ПО ИСПОЛЬЗОВАНИЮ:

1. ДОСУШИТЬ

Влажную прядь просушиваем до конца на горячем режиме в соответствии с типом волос.

2. ПРОГРЕТЬ

Прогреваем прядь в положении локона несколько секунд.

3. ОХЛАДИТЬ

Фиксируем прядь в завитке холодным режимом.

4. СНЯТЬ

Остывший завиток снимаем с насадки движением вниз и не разбираем до конца укладки.

Консультации стилистов
по укладкам здесь



Tourmaline C 2.0¹

Улучшенное ионизирующее покрытие Tourmaline C 2.0. Защищает поверхность волоса.



На **30%** больше

минералов для усиления блеска и гладкости волос.

На **20%** меньше

статика.

Personal Mode7¹

Система персональной настройки температуры Personal Mode7 позволяет выбирать 1 из 7 режимов воздушного потока, подходящий для вашего типа, состояния волос и кожи головы + 4 предустановленных температурных режима, рекомендованных экспертами.

Технология учитывает уникальные особенности волос каждого члена семьи.

УКЛАДКА ЗАДАЕТ СТИЛЬ – ЗДОРОВЫЕ ВОЛОСЫ ПОДЧЕРКИВАЮТ УХОЖЕННОСТЬ



Температурных режимов MODE7



Сохранение последнего режима



Холодный режим



Предустановленных режима

НА 70% БЕРЕЖНЕЕ*



* По сравнению с фенами без персональной настройки температуры.

1. Персонал Мод7

Температурные режимы Personal Mode7 + предустановленные режимы



Baby¹

Бережная сушка детских волос и гиперчувствительной кожи.



Сушка и укладка на диффузор волнистых, вьющихся и кудрявых волос.



Быстрая сушка густых, длинных и плотных волос.



Delicate²

Деликатная сушка сильно поврежденных и истонченных волос.



Сушка, укладка и создание локонов на тонких волосах.



Стойкая укладка от корней до кончиков без перегрева.



Сушка окрашенных и выгоревших волос.



Turbo³

Быстрая сушка нормальных волос.



Style⁴

Создание локонов и полировки волос по всей длине.



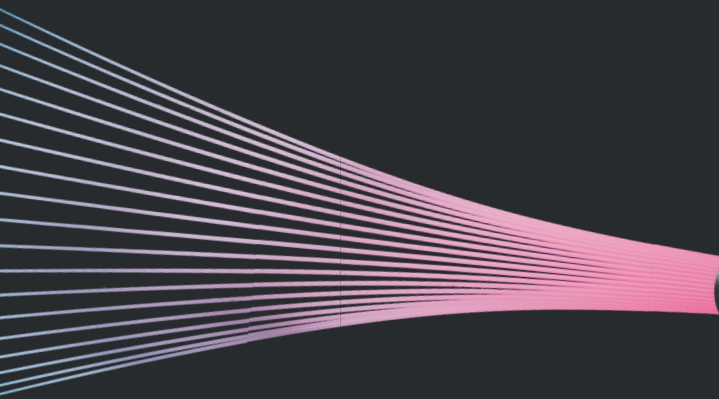
98°C Style

Специальный температурный режим для долговременных укладок.

1. Бейби
2. Деликейт
3. Турбо
4. Стайл

На 20% быстрее

Сила мощного концентрированного воздушного потока $4.63 \text{ м}^3/\text{мин}$ в сочетании с температурой, подходящей именно вашим волосам, позволяет ультрабыстро и бережно сушить и укладывать волосы.



БЕЗ ПЕРЕГРЕВА
БЕЗ ТЕПЛОВОГО ОЖОГА
БЕЗ СТРЕССА ДЛЯ КОЖИ ГОЛОВЫ

до 5 минут*

длинные густые
волосы.

до 2.5 минут*

волосы средней
длины.

до 1 минуты*

короткие волосы.

* Точное время сушки может отличаться исходя из персональных особенностей и состояния волос.

1600 Вт

мощность

4.63 м³/мин

объем расхода
воздуха

105 000 об/мин

высокоскоростной
BLDC¹ мотор



1. БиЭлДиСи

AeroFlow Anion5¹

Сбалансированная концентрация отрицательно заряженных ионов ухаживает за волосами лучше.*

КОНЦЕНТРАЦИЯ АНИОНОВ 5 МИЛЛИОНОВ ЕД/СМ³

ВОЛОСЫ ДО 1,5 РАЗ ДОЛЬШЕ ОСТАЮТСЯ ЧИСТЫМИ

На **60%** меньше

Статического электричества.

До **40%** более

Послушные.

До **20%** более

Блестящие и здоровые.



* Избыточная концентрация свыше 10 млн ед/см³ может нанести вред общему самочувствию.

1. АероФлоу Анион5



BLDC¹ Мотор

Фен-стайлер Model S² оснащен инверторным BLDC мотором нового поколения.

Бесщеточный двигатель постоянного тока поддерживает стабильные обороты и длительную работу фена без перегрева.*

ДО 40% МЕНЬШЕ ПЕРЕГРЕВА

ДО 25% ЛЕГЧЕ

Ресурс эксплуатации фена с разными типами моторов.**

BLDC

~10 000

часов

AC³

~2 000

часов

DC⁴

~1 000

часов

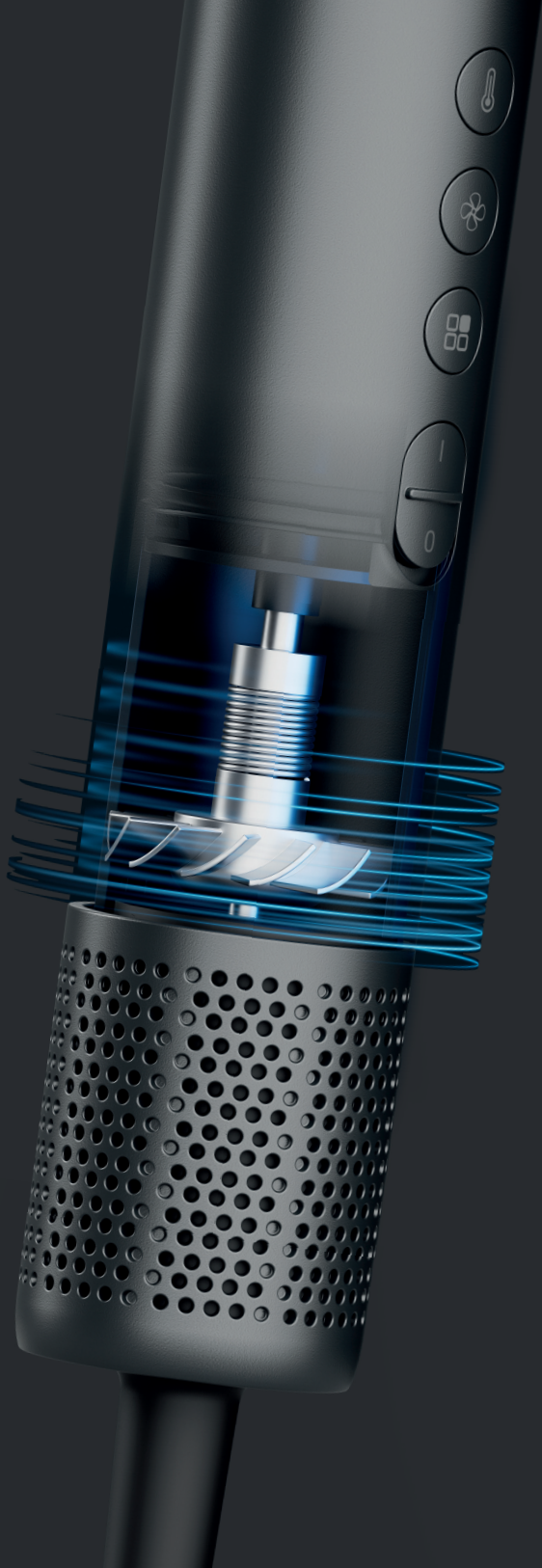
До 10 раз долговечнее

ГАРАНТИЯ - 2 ГОДА

* Вероятность перегрева на 40% ниже по сравнению с другими моторами.

** Средние значения ресурса эксплуатации в зависимости от типа мотора. Данные зависят от частоты и условий эксплуатации устройства.

1. БиЭлДиСи
2. Модел Эс
3. ЭйСи
4. ДиСи



Самоочистка фильтров

Уникальная технология самоочистки верхнего и нижнего фильтров защищает внутренние компоненты фена от загрязнений, увеличивая срок эксплуатации устройства.

Подробное
описание
в руководстве
по эксплуатации





Фильтры не засасывают волосы
и не повреждают их.



Самоочищающийся
фильтр

Дисплей

3 скорости
воздушного потока

Сенсорное
включение

7 температурных
режимов Personal¹
+ холодный режим

4 предустановленных
режима + переход
в режимы персональной
настройки температуры
Personal

Запуск/Отключение

1. Персонал

Место крепления
магнитных насадок



Магнитный фильтр
с самоочисткой

Сетевой шнур

3 м

Технические характеристики

| | |
|--|--|
| Мощность | 1600 Вт |
| Объем воздуха | $\geq 4.63 \text{ м}^3/\text{мин}$ |
| Температура | 39-98°C |
| Общее количество температурных режимов | 9 |
| Скорость обдува | 3 скорости |
| Уровень шума | 30 см < 80 дБ |
| Инверторный мотор | BLDC ¹ мотор |
| Обороты двигателя | 105 000 оборотов/ минуту (max +/- 5000) |
| Ионизация | 20 см > 5 млн аэроионов/см ³ |
| Габариты | 112 x 77 x 274 мм |
| Вес | 460 г |
| Длина сетевого шнура | 3 м |
| Гарантийный срок | 2 года |

Комплектация

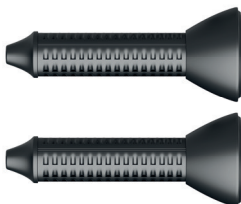
Арт.: RMB-7075



Фен-стайлер Model S Sensor¹



Насадка
FLOW BASIC S²



2 насадки
COANDA 30³



Насадка
FLOW EXPERT S⁴



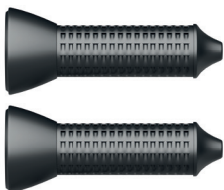
Набор для ухода
за фильтрами

1. Модел Эс Сенсор
2. ФЛОУ БЭЙСИК Эс
3. КОАНДА 30
4. ФЛОУ ЭКСПЕРТ Эс

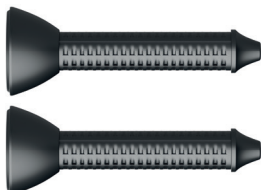
Опционально

Дополнительные аксессуары

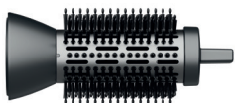
Собирайте персональную комплектацию из насадок, которые подходят вам.



Насадки COANDA 40¹



Насадки COANDA LONG²



Насадка BRUSH S³



Насадка CURL EXPERT S⁴



Подставка V.2⁵
для фена-стайлера



Магнитный держатель

1. КОАНДА 40
2. КОАНДА ЛОНГ
3. БРАШ Эс
4. КЕРЛ ЭКСПЕРТ Эс
5. Ви.2

Опционально

Дополнительные аксессуары

Удобные аксессуары для хранения и использования фена-стайлера и насадок.



Сумка BeBag¹



Держатель-чехол для насадок COANDA²

REMEZ

ООО «РОМАТИ», Россия, 121615, г. Москва,
муниципальный округ Кунцево вн.тер.г.,
Рублевское ш., д. 22, к. 1, помещ. 364

Общая линия: +7 (800) 333-05-69
Сервисный центр: +7 (800) 775-04-86
info@remez.com.ru
remez.com.ru

