

REMEZ

Model Q



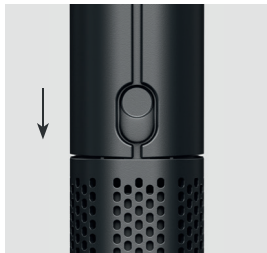
Легкий старт

Если волосы **мокрые** предварительно промокните и подсушите их полотенцем.

Если волосы **сухие**, слегка увлажните их термозащитным средством или укладочным спреем для волос.

REMEZ

Откройте пластины, сдвинув кнопку блокировки в положение «открыто»







ООО «РОМАТИ», Россия, 121615, г. Москва,
муниципальный округ Нунцево вн.тер.г.,
Рублевское ш., д. 22, к. 1, помещ. 364

Общая линия: +7 (800) 333-05-69
Сервисный центр: +7 (800) 775-04-86
info@remez.com.ru | remez.com.ru



Выбор настроек



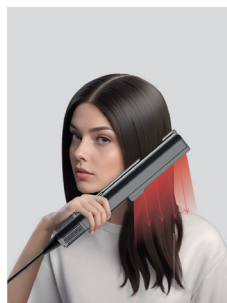
-  Включите устройство.
-  Выберите режим: сухие или влажные волосы.
-  Выберите скорость.
-  При необходимости выберите комфортную температуру: 70-80-100-110-120-130-140°C

Укладка



Если волосы влажные
Не открывая устройство — при сомкнутых пластинах подсушите корни волос.

Если волосы сухие
Слегка увлажните их при помощи термозащиты или спрея для укладки волос.

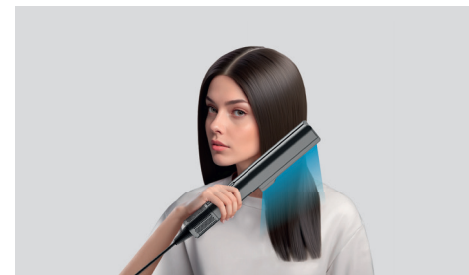


Приступайте к выпрямлению волос воздухом.
Зажмите прядь между пластин, отступив от корней 2 см и медленно двигайтесь по направлению вниз. Регулируйте степень натяжения пряди для лучшего результата.

Выдувные отверстия устройства должны быть направлены вниз.

Закрепление укладки

 Установите режим охлаждения.



Охладите пряди для закрепления результата и придания полотну волос шелковистой гладкости.



Очистите фильтр устройства

