

REMEZ

Model S+



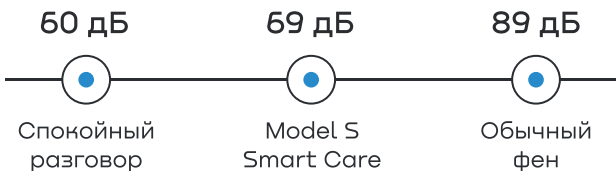
Model S SmartCare¹

Model S – первый фен-стайлер с персональной настройкой температуры для создания гладких и волнистых укладок салонного уровня. Ваши волосы выглядят до 40% более ухоженно.

Разработан с учетом специфики волос и кожи головы людей всех возрастов.



До **20%** тише



ПОДХОДИТ РАЗЛИЧНЫМ ТИПАМ ВОЛОС

- Волнистым
- Прямым
- Выющимся
- Кудрявым

¹. Модел Эс СмартКэа

ПЕРВЫЙ УХОДОВЫЙ ФЕН-СТАЙЛЕР



БЫСТРАЯ СУШКА

Насадка-концентратор

Для сушки волос, гладких послушных укладок и создания прикорневого объема.

ДОМА, КАК В САЛОНЕ

В 2 раза удобнее. В 2 раза быстрее.



Узнай о способах
укладок больше



БЫСТРАЯ УДОБНАЯ УКЛАДКА

Насадки COANDA¹

COANDA 30

Для создания объемных локонов во время сушки волос.

Диаметр насадки 30 мм

COANDA 40

Для создания легких волн и текстур во время сушки волос.

Диаметр насадки 40 мм

РЕКОМЕНДАЦИИ ПО ИСПОЛЬЗОВАНИЮ:

1. ДОСУШИТЬ

Влажную прядь просушиваем до конца на горячем режиме в соответствии с типом волос.

2. ПРОГРЕТЬ

Прогреваем прядь в положении локона несколько секунд.

3. ОХЛАДИТЬ

Фиксируем прядь в завитке холодным режимом.

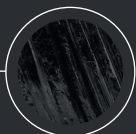
4. СНЯТЬ

Остывший завиток снимаем с насадки движением вниз и не разбираем до конца укладки.



Tourmaline C²

Турмалиновое покрытие защищает поверхность волоса.



1. КОАНДА
2. Турмалин Си

Personal Mode7¹

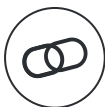
Система персональной настройки температуры Personal Mode7 позволяет выбирать 1 из 7 режимов воздушного потока, подходящий для вашего типа, состояния волос и кожи головы + 4 предустановленных температурных режима, рекомендованных экспертами.

Технология учитывает уникальные особенности волос каждого члена семьи.

УКЛАДКА ЗАДАЕТ СТИЛЬ – ЗДОРОВЫЕ ВОЛОСЫ ПОДЧЕРКИВАЮТ УХОЖЕННОСТЬ



Температурных режимов MODE7



Сохранение последнего режима



Холодный режим



Предустановленных режима

НА 70% БЕРЕЖНЕЕ*



*По сравнению с фенами без персональной настройки температуры.

1. Персонал Мод7

Температурные режимы Personal Mode7 + предустановленные режимы



Baby¹

Бережная сушка детских волос и гиперчувствительной кожи.



Сушка и укладка на диффузор волнистых, вьющихся и кудрявых волос.



Быстрая сушка густых, длинных и плотных волос.



Delicate²

Деликатная сушка сильно поврежденных и истонченных волос.



Сушка, укладка и создание локонов на тонких волосах.



Стойкая укладка от корней до кончиков без перегрева.



Сушка окрашенных и выгоревших волос.



Turbo³

Быстрая сушка нормальных волос.



Style⁴

Создание локонов и полировки волос по всей длине.



98°C Style

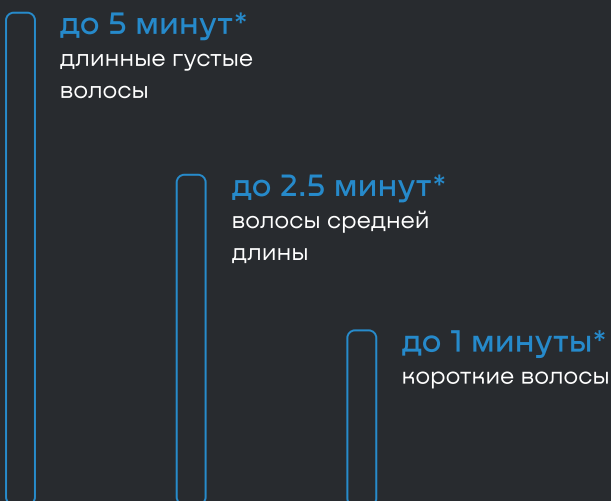
Специальный температурный режим для долговременных укладок.

1. Бейби
2. Деликейт
3. Турбо
4. Стайл

На 20% быстрее

Сила мощного концентрированного воздушного потока $4.63 \text{ м}^3/\text{мин}$ в сочетании с температурой, подходящей именно вашим волосам, позволяет ультрабыстро и бережно сушить и укладывать волосы.

БЕЗ ПЕРЕГРЕВА
БЕЗ ТЕПЛОВОГО ОЖОГА
БЕЗ СТРЕССА ДЛЯ КОЖИ ГОЛОВЫ



* Точное время сушки может отличаться исходя из персональных особенностей и состояния волос.

1600 Вт

мощность

4.63 м³/мин

объем расхода
воздуха

105 000 об/мин

высокоскоростной
BLDC¹ мотор



1. БиЭлДиСи

AeroFlow Anion5¹

Сбалансированная концентрация отрицательно заряженных ионов ухаживает за волосами лучше.*

КОНЦЕНТРАЦИЯ АНИОНОВ 5 МИЛЛИОНОВ ЕД/СМ³

ВОЛОСЫ ДО 1.5 РАЗ ДОЛЬШЕ ОСТАЮТСЯ ЧИСТЫМИ

На **60%** меньше

Статического электричества

До **40%** более

Послушные

До **20%** более

Блестящие и здоровые



*Избыточная концентрация свыше 10 млн ед/см³ может нанести вред общему самочувствию.

1. АероФлоу Анион5



BLDC¹ Мотор

Фен-стайлер Model S² оснащен инверторным BLDC мотором нового поколения.

Бесщеточный двигатель постоянного тока поддерживает стабильные обороты и длительную работу фена без перегрева.*

ДО 40% МЕНЬШЕ ПЕРЕГРЕВА

ДО 25% ЛЕГЧЕ

Ресурс эксплуатации фена с разными типами моторов.*

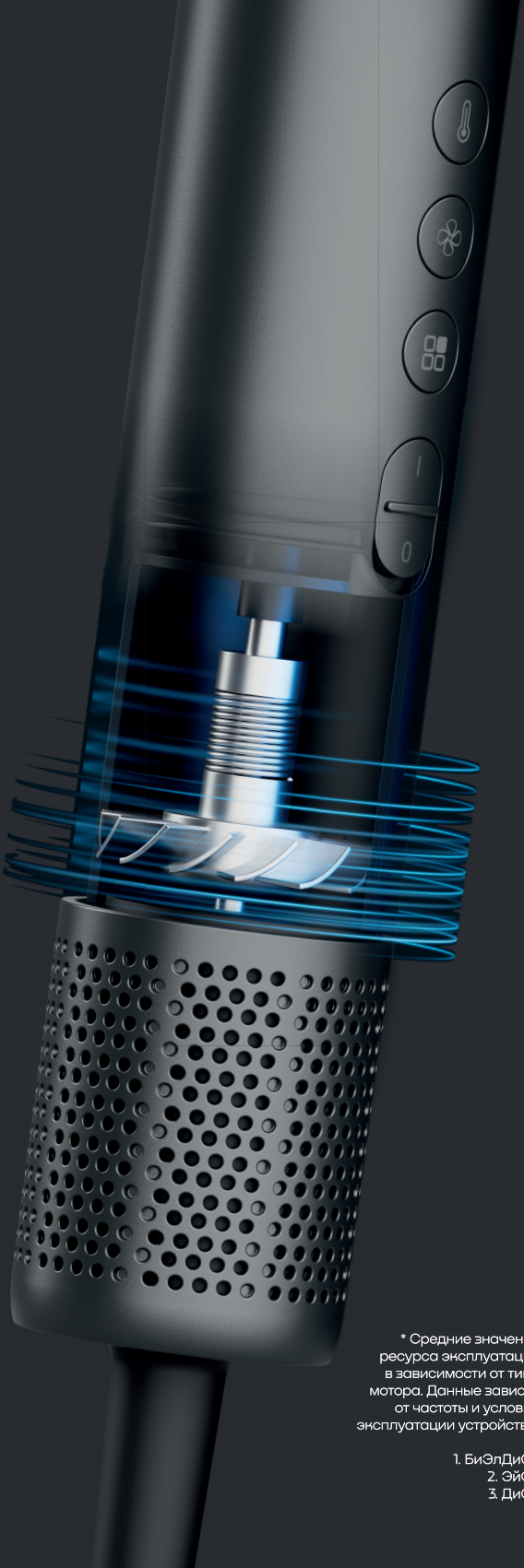


ГАРАНТИЯ - 2 ГОДА

*Вероятность перегрева на 40% ниже по сравнению с другими моторами.

**Средние значения ресурса эксплуатации в зависимости от типа мотора. Данные зависят от частоты и условий эксплуатации устройства.

1. БиЭлДиСи
2. Модел Эс
3. ЭйСи
4. ДиСи

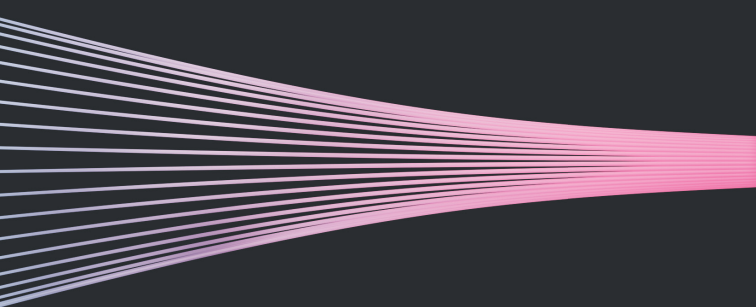


* Средние значения ресурса эксплуатации в зависимости от типа мотора. Данные зависят от частоты и условий эксплуатации устройства.

1. БиЭлДиСи
2. ЭйСи
3. ДиСи

Самоочистка фильтров

Уникальная технология самоочистки верхнего и нижнего фильтров защищает внутренние компоненты фена от загрязнений, увеличивая срок эксплуатации устройства.



Подробное описание
в руководстве по эксплуатации

Фильтры не засасывают
волосы и не повреждают их



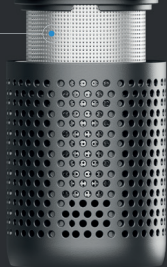


1. Персонал



REMEZ

Магнитный фильтр
с самоочисткой



Сетевой шнур 360

Шнур вращается
вокруг своей оси, что
обеспечивает защиту
от перекручивания.

3 м

Model S¹

Артикул: RMB- 707



Мощность

Объем воздуха

Температура

Общее количество температурных режимов

Скорость обдува

Уровень шума

Инверторный мотор

Обороты двигателя

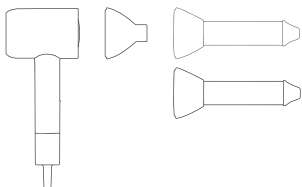
Ионизация

Габариты

Вес

Длина сетевого кабеля

Комплектация: Фен-стайлер для волос,
Насадка-концентратор, 2 насадки COANDA² 30



ДОПОЛНИТЕЛЬНЫЕ АКСЕССУАРЫ В ПРОДАЖЕ



Насадка-диффузор для сушки
и укладки кудрявых волос

1. Модел Эс 2. КОАНДА



Model S+¹

Артикул: RMB- 707B

1600 Вт

$\geq 4.63 \text{ м}^3/\text{мин}$

39-98°C

9

3 скорости

30 см < 80 дБ

BLDC² мотор

105 000 оборотов/минуту (max +/- 5000)

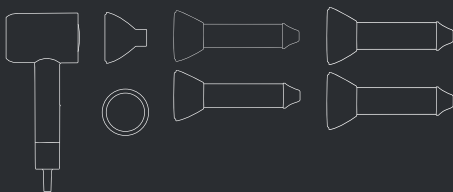
20 см > 5 млн аэроионов/см³

112 x 77 x 274 мм

460 г

3 м

Комплектация: Фен-стайлер для волос,
Насадка-концентратор, 2 насадки COANDA³ 30,
2 насадки COANDA 40, Магнитный держатель



Насадка для профессиональной укладки

REMEZ

ООО «РОМАТИ», Россия, 121615, г. Москва,
муниципальный округ Кунцево вн.тер.г.,
Рублевское ш., д. 22, к. 1, помещ. 364

Общая линия: +7 (800) 333-05-69
Сервисный центр: +7 (800) 775-04-86
info@remez.com.ru
remez.com.ru

