

# REMEZ

Model S



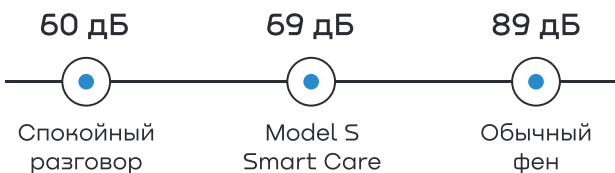
# Model S SmartCare<sup>1</sup>

Model S – первый фен-стайлер с персональной настройкой температуры для создания гладких и волнистых укладок салонного уровня. Ваши волосы выглядят до 40% более ухоженно.

Разработан с учетом специфики волос и кожи головы людей всех возрастов.



До 20% тише



## ПОДХОДИТ РАЗЛИЧНЫМ ТИПАМ ВОЛОС

- Волнистым
- Прямым
- Выющимся
- Кудрявым

<sup>1</sup>. Модел Эс СмартКэа

# ПЕРВЫЙ УХОДОВЫЙ ФЕН-СТАЙЛЕР



БЫСТРАЯ СУШКА

## Насадка-концентратор

Для сушки волос, гладких послушных укладок и создания прикорневого объема.

**ДОМА, КАК В САЛОНЕ**

В 2 раза удобнее. В 2 раза быстрее.



Узнай о способах  
укладок больше



БЫСТРАЯ УДОБНАЯ УКЛАДКА

## Насадки COANDA<sup>1</sup>

### COANDA 30

Для создания объемных локонов во время сушки волос.

Диаметр насадки 30 мм

### COANDA 40\*

Для создания легких волн и текстур во время сушки волос.

Диаметр насадки 40 мм

## РЕКОМЕНДАЦИИ ПО ИСПОЛЬЗОВАНИЮ:

### 1. ДОСУШИТЬ

Влажную прядь просушиваем до конца на горячем режиме в соответствии с типом волос.

### 2. ПРОГРЕТЬ

Прогреваем прядь в положении локона несколько секунд.

### 3. ОХЛАДИТЬ

Фиксируем прядь в завитке холодным режимом.

### 4. СНЯТЬ

Остывший завиток снимаем с насадки движением вниз и не разбираем до конца укладки.



## Tourmaline C<sup>2</sup>

Турмалиновое покрытие защищает поверхность волоса.



\* Отдельно в продаже.

1. КОАНДА  
2. Турмалин Си

# Personal Mode7<sup>1</sup>

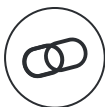
Система персональной настройки температуры Personal Mode7 позволяет выбирать 1 из 7 режимов воздушного потока, подходящий для вашего типа, состояния волос и кожи головы + 4 предустановленных температурных режима, рекомендованных экспертами.

Технология учитывает уникальные особенности волос каждого члена семьи.

УКЛАДКА ЗАДАЕТ СТИЛЬ – ЗДОРОВЫЕ ВОЛОСЫ ПОДЧЕРКИВАЮТ УХОЖЕННОСТЬ



Температурных режимов MODE7



Сохранение последнего режима



Холодный режим



Предустановленных режима

НА 70% БЕРЕЖНЕЕ\*



\*По сравнению с фенами без персональной настройки температуры.

1. Персонал Мод7

# Температурные режимы Personal Mode7 + предустановленные режимы



## Baby<sup>1</sup>

Бережная сушка детских волос и гиперчувствительной кожи.



Сушка и укладка на диффузор волнистых, вьющихся и кудрявых волос.



Быстрая сушка густых, длинных и плотных волос.



## Delicate<sup>2</sup>

Деликатная сушка сильно поврежденных и истонченных волос.



Сушка, укладка и создание локонов на тонких волосах.



Стойкая укладка от корней до кончиков без перегрева.



Сушка окрашенных и выгоревших волос.



## Turbo<sup>3</sup>

Быстрая сушка нормальных волос.



## Style<sup>4</sup>

Создание локонов и полировки волос по всей длине.



## 98°C Style

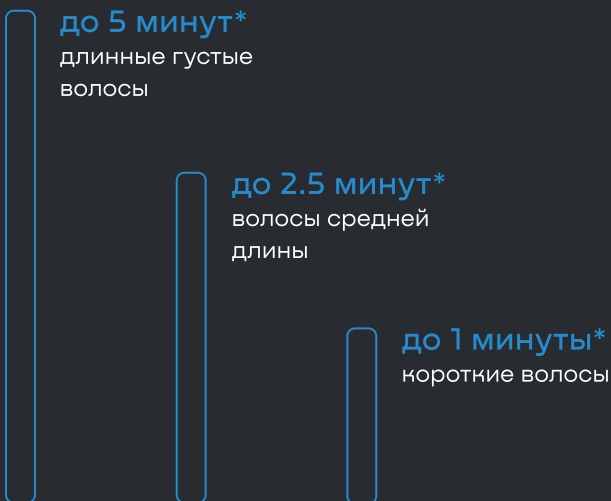
Специальный температурный режим для долговременных укладок.

1. Бейби
2. Деликейт
3. Турбо
4. Стайл

# На 20% быстрее

Сила мощного концентрированного воздушного потока  $4.63 \text{ м}^3/\text{мин}$  в сочетании с температурой, подходящей именно вашим волосам, позволяет ультрабыстро и бережно сушить и укладывать волосы.

БЕЗ ПЕРЕГРЕВА  
БЕЗ ТЕПЛОВОГО ОЖОГА  
БЕЗ СТРЕССА ДЛЯ КОЖИ ГОЛОВЫ



\* Точное время сушки может отличаться исходя из персональных особенностей и состояния волос.



1600 Вт

мощность

4.63 м<sup>3</sup>/мин

объем расхода  
воздуха

105 000 об/мин

высокоскоростной  
BLDC<sup>1</sup> мотор



1. БиЭлДиСи

# AeroFlow Anion5<sup>1</sup>

Сбалансированная концентрация отрицательно заряженных ионов ухаживает за волосами лучше.\*

КОНЦЕНТРАЦИЯ АНИОНОВ 5 МИЛЛИОНОВ ЕД/СМ<sup>3</sup>

ВОЛОСЫ ДО 1.5 РАЗ ДОЛЬШЕ ОСТАЮТСЯ ЧИСТЫМИ

На **60%** меньше

Статического электричества

До **40%** более

Послушные

До **20%** более

Блестящие и здоровые



\*Избыточная концентрация свыше 10 млн ед/см<sup>3</sup> может нанести вред общему самочувствию.

1. АероФлоу Анион5



# BLDC<sup>1</sup> Мотор

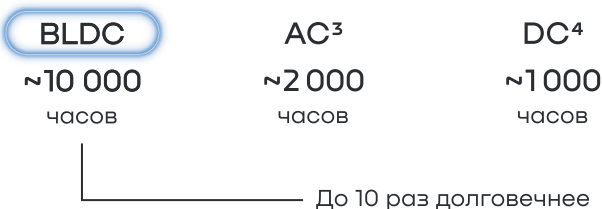
Фен-стайлер Model S<sup>2</sup> оснащен инверторным BLDC мотором нового поколения.

Бесщеточный двигатель постоянного тока поддерживает стабильные обороты и длительную работу фена без перегрева.\*

ДО 40% МЕНЬШЕ ПЕРЕГРЕВА

ДО 25% ЛЕГЧЕ

Ресурс эксплуатации фена с разными типами моторов.\*\*

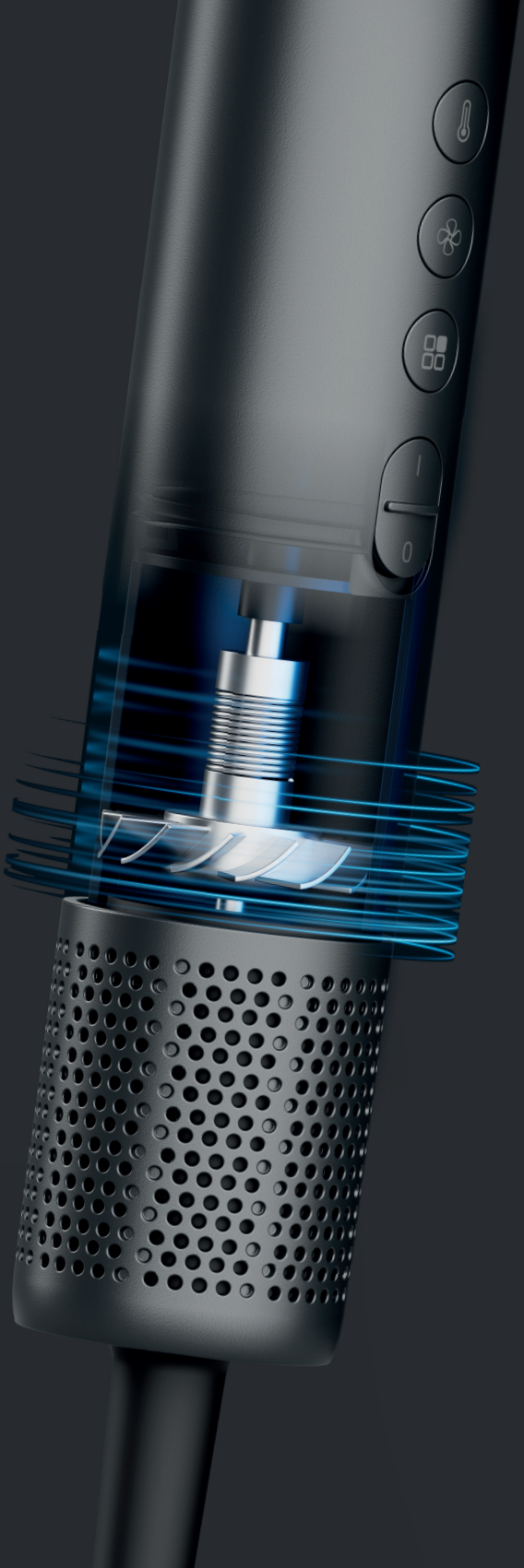


ГАРАНТИЯ - 2 ГОДА

\*Вероятность перегрева на 40% ниже по сравнению с другими моторами.

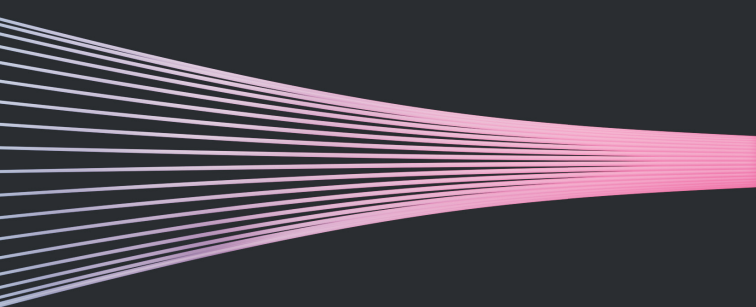
\*\*Средние значения ресурса эксплуатации в зависимости от типа мотора. Данные зависят от частоты и условий эксплуатации устройства.

1. БиЭлДиСи
2. Модел Эс
3. ЭйСи
4. ДиСи



# Самоочистка фильтров

Уникальная технология самоочистки верхнего и нижнего фильтров защищает внутренние компоненты фена от загрязнений, увеличивая срок эксплуатации устройства.



Подробное описание  
в руководстве по эксплуатации

Фильтры не засасывают  
волосы и не повреждают их





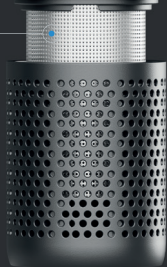
1. Персонал





REMEZ

Магнитный фильтр  
с самоочисткой



Сетевой шнур 360

Шнур вращается  
вокруг своей оси, что  
обеспечивает защиту  
от перекручивания.

3 м



# Model S<sup>1</sup>

Артикул: RMB- 707

Мощность

Объем воздуха

Температура

Общее количество температурных режимов

Скорость обдува

Уровень шума

Инверторный мотор

Обороты двигателя

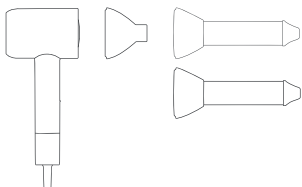
Ионизация

Габариты

Вес

Длина сетевого кабеля

Комплектация: Фен-стайлер для волос,  
Насадка-концентратор, 2 насадки COANDA<sup>2</sup> 30



## ДОПОЛНИТЕЛЬНЫЕ АКСЕССУАРЫ В ПРОДАЖЕ



Насадка-диффузор для сушки  
и укладки кудрявых волос

1. Модел Эс 2. КОАНДА



# Model S+<sup>1</sup>

Артикул: RMB- 707B

1600 Вт

$\geq 4.63 \text{ м}^3/\text{мин}$

39-98°C

9

3 скорости

30 см < 80 дБ

BLDC<sup>2</sup> мотор

105 000 оборотов/минуту (max +/- 5000)

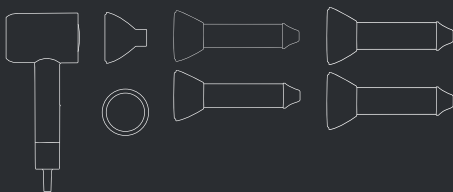
20 см > 5 млн аэроионов/см<sup>3</sup>

112 x 77 x 274 мм

460 г

3 м

Комплектация: Фен-стайлер для волос,  
Насадка-концентратор, 2 насадки COANDA<sup>3</sup> 30,  
2 насадки COANDA 40, Магнитный держатель



Насадка для профессиональной укладки

# REMEZ

ООО «Ромати», Россия, 121351  
г. Москва, ул. Молодогвардейская, д. 58

тел.: +7 (800) 333-05-69  
[info@remez.com.ru](mailto:info@remez.com.ru)  
[remez.com.ru](http://remez.com.ru)

