

# REMEZ

Model E



# Model E ExpertCare<sup>1</sup>

Первый высокоскоростной ультралегкий профессиональный фен-стайлер для стойких укладок и уходовых процедур с ионизацией по технологии AeroFlow Anion5<sup>2</sup>.

Разработан инженерами совместно с топ-стилистами.



— Алексей Дегтярев,  
инженер команды REMEZ<sup>3</sup>

«При разработке нового устройства мы изучали потребности и «боли» стилистов, параллельно вовлекая их в процесс работы. Команда была мотивирована целью создать модель фена, которая станет идеальным инструментом в руках профессионалов — от начинающих стилистов до экспертов мирового класса. Результатом стал Model E — самый легкий и мощный фен-стайлер с надежным BLDC<sup>4</sup> мотором и функциями, поднимающими процессы укладки и ухода за волосами на новый уровень.»

1. Модел И ЭкспертКэа  
2. АероФлоу Анион5  
3. РЕМЕЗ  
4. Би Эл Ди Си

Сбалансированный, практически невесомый корпус — **358 грамм.**



Насадка FLOW EXPERT

**ДО 40% ЛЕГЧЕ**

Максимум подвижности.  
Минимум усталости.

Сетевой шнур — **3 м**

Невесомый корпус  
и усовершенствованная аэродинамика

# AeroStorm Generation<sup>1</sup>

Новая совершенная аэродинамическая конструкция фена, разработанная российскими инженерами в области аэродинамики, и новейший BLDC<sup>1</sup> мотор создает сверхмощный сконцентрированный поток воздуха, уменьшая сопротивление на 60% для непревзойденного контроля и скорости укладки.



## Воздушный поток — 46-92 м<sup>3</sup>/час

Воздушный поток AeroForm<sup>2</sup> достигает корней волос всего за 0,2 секунды, для сверхбыстрого равномерного удаления влаги с поверхности без пересушивания и термического ожога.

Позволяет высушивать густые волосы средней длины со скоростью до **2 минут**.

1. Аэроstorm Джнерейшн

1. Би Эл Ди Си  
2. АэроФорм



Магнитное крепление

Металлическая  
основа

## FlowCells<sup>1</sup>

**144 отверстия\*** специальной аэродинамической формы. Обеспечивают до 52% более плотное притяжение прядей.

## Tourmaline C<sup>2</sup>



**Защитное ионизирующее покрытие.** До 93% лучше защищает поверхность волоса от термического ожога, придает здоровый блеск и уменьшает статику.

\*В COANDA 30

1. ФлоуСелс  
2. Турмалин Си

## Насадки COANDA<sup>1</sup>

Подсушите волосы, удалив основную влагу, далее используйте насадки COANDA для создания локонов, волн, завитков.



## Стойкие укладки до 48 часов

- Сушка и укладка до 2-х раз быстрее
- Заменяет профессиональные укладки на браш
- Формирует на 80% более гладкие и четкие завитки

1. КОАНДА

# COANDA 30<sup>1</sup>


Две цилиндрические насадки диаметром 30 мм с противоположным направлением воздушных потоков для создания симметричных локонов и объемных укладок.

Волны



Стильные текстуры




Для правой стороны головы и укладки локонов от лица возьмите насадку с направлением стрелки .



При отражении в зеркале стрелка на насадке должна смотреть в направлении от лица.



Для левой стороны головы и укладки локонов от лица возьмите насадку с направлением стрелки .

Если возникли вопросы, посмотрите гайды по укладкам от стилистов REMEZ.



## Классические ЛОКОНЫ



## COANDA 40<sup>1\*</sup>


Две цилиндрические насадки диаметром 40 мм с противоположным направлением воздушных потоков для создания объемных локонов и голливудских волн.

Голливудские волны



Объемные локоны




Для правой стороны головы и укладки локонов от лица возьмите насадку с направлением стрелки .



При отражении в зеркале стрелка на насадке должна смотреть в направлении от лица.



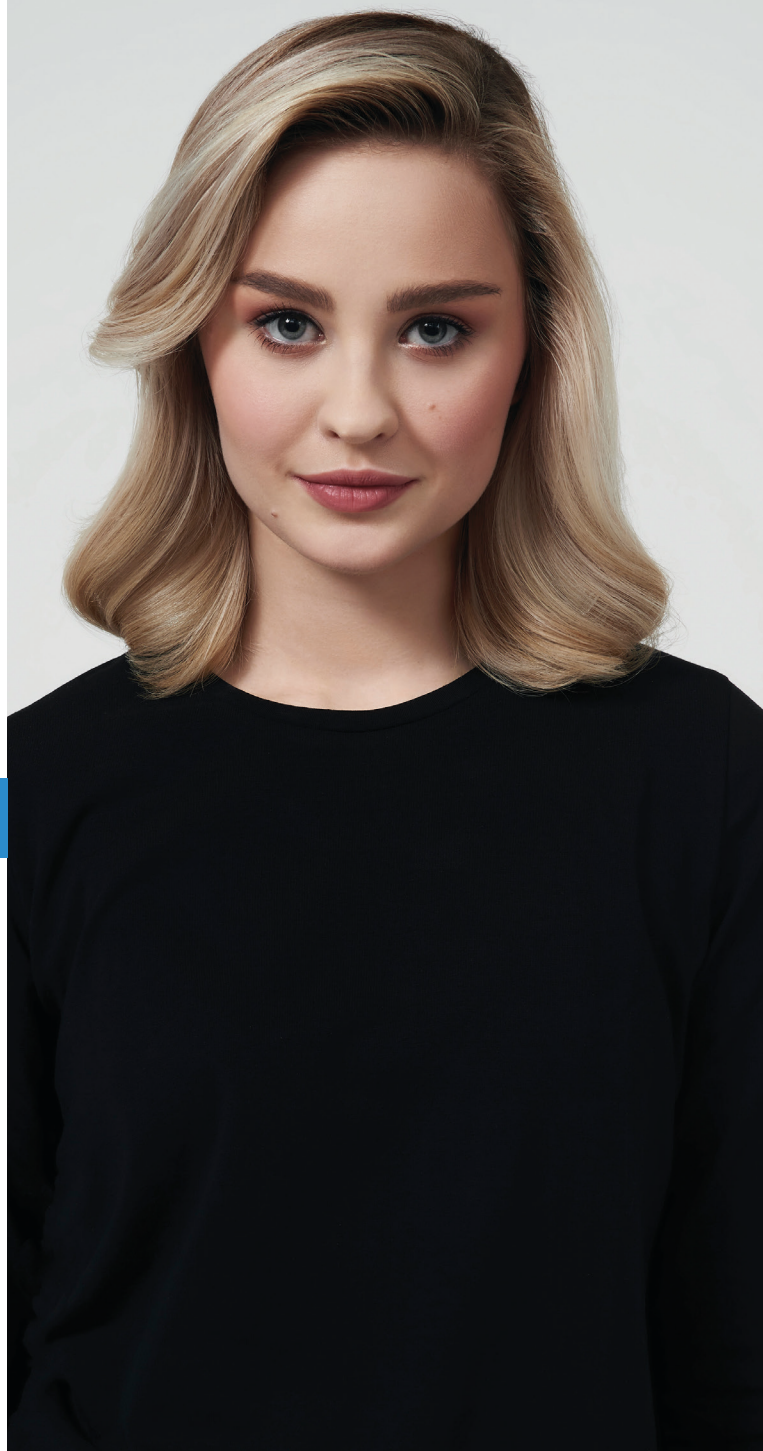
Для левой стороны головы и укладки локонов от лица возьмите насадку с направлением стрелки .

Если возникли вопросы, посмотрите гайды по укладкам от стилистов REMEZ.



\*В продаже отдельно от комплектации  
1. КОАНДА 40

## Мягкие волны



## Насадка FLOW EXPERT<sup>1</sup>

Безупречная укладка на браш. До 80% более мощный равномерно распределенный и высококонцентрированный поток воздуха для вытягивания, выпрямления и полировки волос «без пробелов».

## Ребристая поверхность

Поддерживает волосы при укладке по технике с перекидыванием прядей. Специальные зоны позволяют волосам остыть быстрее и фиксируют результат.

## Ребристая поверхность



<sup>1</sup>. ФЛОУ ЭКСПЕРТ

## Магнитное крепление 360°



## Магнитное крепление 360°

Установка насадки под любым углом относительно фена для комфортной работы из любого положения.

## В 2 раза быстрее

Идеальные пряди и безупречный результат с первого раза.

## Насадка FINAL TOUCH V.2<sup>1</sup>

Новая версия насадки для завершающей укладки.  
Для более гладких, послушных укладок и аккуратных  
стильных образов.



**1,5x более  
послушные  
совершенные  
укладки.\***

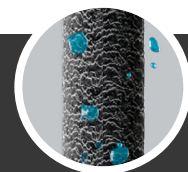
\* по сравнению с прежней версией  
FINAL TOUCH.

1. ФАЙНАЛ ТАЧ Ви.2

## Технология HeatSense<sup>1</sup>

HeatSense — специальный температурный режим  
115 °С для создания ультрастойких укладок  
и проведения различных салонных процедур:  
ботокса, кератина.

Горячий режим HeatSense<sup>1</sup> позволяет легко работать  
с составами для салонных процедур, обеспечивая  
на 87% более быстрое и глубокое проникновение  
средств в структуру волоса, запечатывая состав  
на поверхности для безупречной гладкости и блеска.



1. ХитСенс



## BLDC<sup>1</sup> Мотор

Надежный инверторный BLDC мотор с цифровым управлением поддерживает стабильные обороты, исключает механическое трение внутренних деталей, уменьшая их изнашиваемость и многократно увеличивает срок эксплуатации вашего устройства.

Трехуровневая система защиты от перегрева обеспечивает продолжительную и бесперебойную работу фена.

**ДО 89% МЕНЬШЕ ПЕРЕГРЕВА\***

Ресурс эксплуатации фена  
с разными типами моторов.\*\*

BLDC	AC <sup>2</sup>	DC <sup>3</sup>
~10 000	~2 000	~1 000
часов	часов	часов

До 10 раз долговечнее

\* Вероятность перегрева по сравнению с другими моторами на 89% ниже при работе на максимальном режиме, продолжительностью до 25 минут.

\*\* Средние значения ресурса эксплуатации в зависимости от типа мотора. Данные зависят от частоты и условий эксплуатации устройства.

1. Би Эл Ди Си
2. Эй Си
3. Ди Си



## AeroFlow Anion5<sup>1</sup>

Сбалансированная ионизация работает как природный кондиционер и создает эффект многоступенчатого салонного ухода, не нанося вред людям, чувствительным к анионам.

### 5 Миллионов

анионов в мощном потоке.

### До 70% более

попкорные волосы. Без пушистости и статического электричества.

### До 1,5 раз дольше

волосы остаются чистыми и свежими.

## AeroFilter<sup>2</sup>

Легкосъемный магнитный фильтр.

## AeroFilter SelfClean Tech<sup>3</sup>

Уникальная технология реверсивного выдува для глубокой очистки фильтра и защита от засасывания волос.

AeroFilter<sup>1</sup>

1. АэроФлоу Анион5  
2. АэроФильтр  
3. АэроФильтр СелфКлин Тек

1. АэроФильтр




## Индикация скорости воздушного потока

### 3 скорости воздушного потока + режим Hot&Cold<sup>1</sup>

- 1 скорость — Одно нажатие
- ● 2 скорость — Второе нажатие
- ● ● 3 скорость — Третье нажатие
- ● ● Режим Hot&Cold — Удержание кнопки в течение 2 секунд (чередование индикаторов)  
Автоматическое чередование горячего и холодного потоков воздуха, продолжительностью по 5 секунд каждый.

Включение — Режим комнатной температуры (~27 °C)  
Отключение

### Магнитный фильтр с системой самоочистки

1. Включите и выключите фен.
2. Не включая устройство, нажмите кнопку  и удерживайте в течение 5 секунд — процесс очистки фильтра будет производиться в автоматическом режиме в течение 10 секунд.
3. По завершении процесса очистки фильтра отключите шнур питания устройства из сети.

При ежедневном использовании фена используйте функцию самоочистки фильтра раз в 3-4 дня.

<sup>1</sup> Хот&Колд

## Индикация переключения режимов

### Переключение режимов

- Холодный режим — Удержание кнопки
- Режим 70 °C — Первое нажатие  
Бережная сушка волос.
- ● Режим 90 °C — Второе нажатие  
Быстрая сушка густых, длинных и плотных волос.
- ● ● Режим 105 °C — Третье нажатие  
Стойкая укладка волос, создание локонов.
- ● ● ● Режим HeatSense<sup>1</sup> 115 °C —  
Короткое нажатие и удержание кнопки в течение 1,5 сек  
Специальный режим для профессиональных укладок и салонных процедур: ботокса, кератина.  
<sup>\*</sup> Мигание индикаторов.

<sup>1</sup> ХитСенс

## Технические характеристики



Модель	Model E <sup>1</sup>
Артикул	RMB <sup>2</sup> -705
Мощность	1600 Вт
Производительность	46-92 м <sup>3</sup> /час
Температура воздушного потока	~27°C - 115°C
Количество температурных режимов	5 режимов
Количество скоростей	3 скорости
Уровень шума	≤ 78 дБ
Тип мотора	BLDC <sup>3</sup>
Скорость мотора	105000 оборотов/мин (MAX <sup>4</sup> +/- 5000)
Ионизация	5 млн аэроионов/см <sup>3</sup>
Тип фильтра	Магнитный с функцией самоочистки
Защита от перегрева	Да (автоотключение)
Длина сетевого шнура	3 м
Размер	70x75x290 мм
Вес (без сетевого кабеля)	358 г

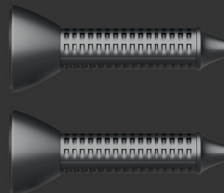
\*КОАНДА 30

1. Модел И. 2. ЭрЭмБи. 3. БиЭлДиСи. 4. МАНС

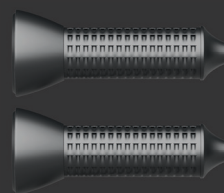
Опционально

## Дополнительные аксессуары

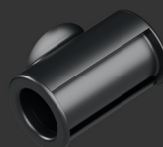
Собирайте персональную комплектацию из насадок, которые подходят вам.



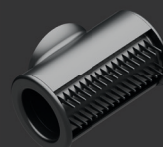
Насадки COANDA 30<sup>1</sup>



Насадки COANDA 40



Насадка FINAL TOUCH<sup>2</sup>



Насадка FINAL TOUCH V.2<sup>3</sup>



Насадка CURL EXPERT<sup>4</sup>



Насадка FLOW BASIC<sup>5</sup>



Насадка FLOW STRAIT<sup>6</sup>

Подставка

1. КОАНДА 30. 2. ФАЙНАЛ ТАЧ. 3. ФАЙНАЛ ТАЧ Ви.2. 4. КЕРЛ ЭКСПЕРТ. 5. ФЛОУ БЭЙСИК. 6. ФЛОУ СТРЕЙТ

# REMEZ

ООО «РОМАТИ», Россия, 121615, г. Москва,  
муниципальный округ Кунцево вн.тер.г.,  
Рублевское ш., д. 22, к. 1, помещ. 364

Общая линия: +7 (800) 333-05-69  
Сервисный центр: +7 (800) 775-04-86  
[info@remez.com.ru](mailto:info@remez.com.ru)  
[remez.com.ru](http://remez.com.ru)

