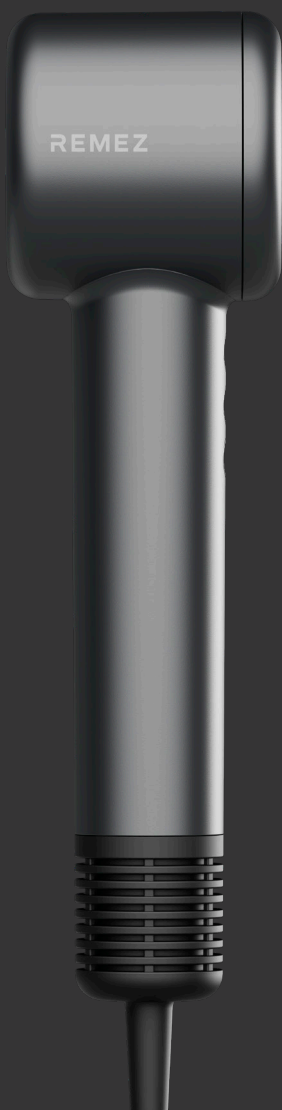


# REMEZ

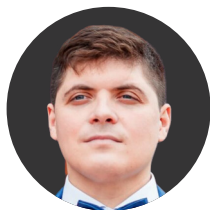
Model E



# Model E ExpertCare<sup>1</sup>

Первый высокоскоростной ультралегкий профессиональный фен-стайлер для стойких укладок и уходовых процедур с ионизацией по технологии AeroFlow Anion5<sup>2</sup>.

Разработан инженерами совместно с топ-стилистами.

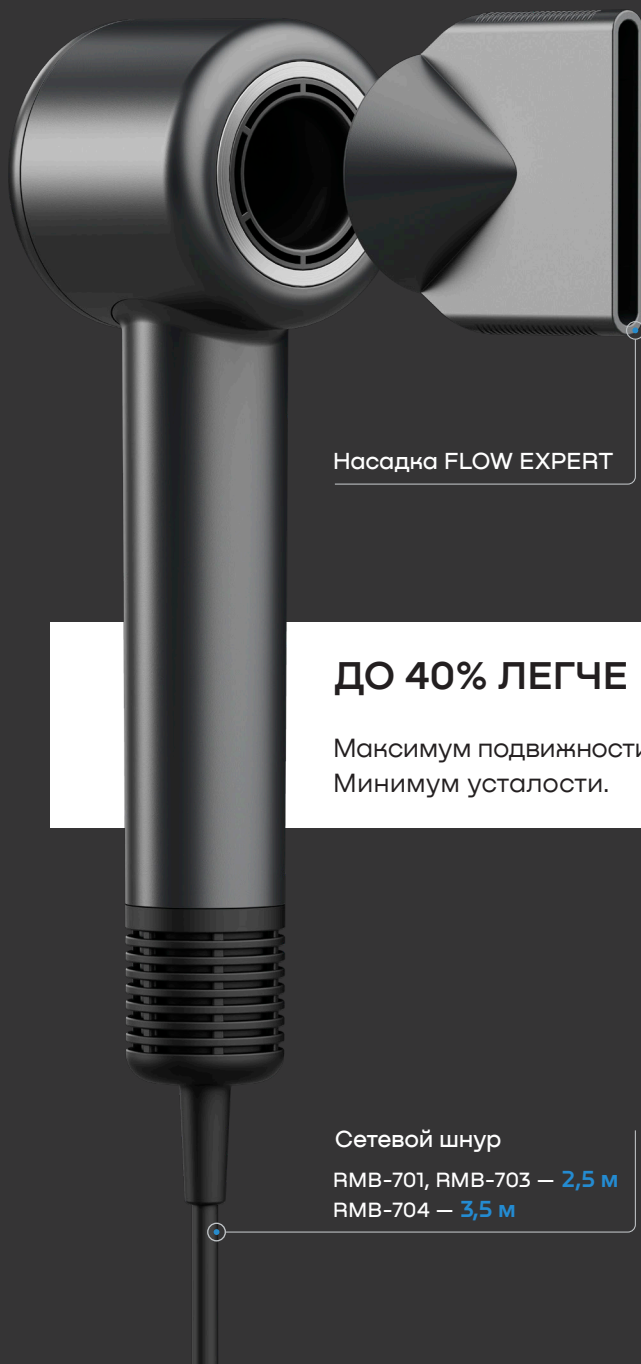


— Алексей Дегтярев,  
инженер команды REMEZ<sup>3</sup>

«При разработке нового устройства мы изучали потребности и «боли» стилистов, параллельно вовлекая их в процесс работы. Команда была мотивирована целью создать модель фена, которая станет идеальным инструментом в руках профессионалов — от начинающих стилистов до экспертов мирового класса. Результатом стал Model E — самый легкий и мощный фен-стайлер с надежным BLDC<sup>4</sup> мотором и функциями, поднимающими процессы укладки и ухода за волосами на новый уровень.»

1. Model E ExpertCare  
2. AeroFlow Anion5  
3. REMEZ  
4. Би Эл Ди Си

Сбалансированный, практически невесомый корпус — **358 грамм.**



Насадка FLOW EXPERT

**ДО 40% ЛЕГЧЕ**

Максимум подвижности.  
Минимум усталости.

Сетевой шнур

RMB-701, RMB-703 — **2,5 м**  
RMB-704 — **3,5 м**

Невесомый корпус  
и усовершенствованная аэродинамика

# AeroStorm Generation<sup>1</sup>

Новая совершенная аэродинамическая конструкция фена, разработанная российскими инженерами в области аэродинамики, и новейший BLDC<sup>1</sup> мотор создает сверхмощный сконцентрированный поток воздуха, уменьшая сопротивление на 60% для непревзойденного контроля и скорости укладки.



## Воздушный поток — до 55 м<sup>3</sup>/час

Воздушный поток AeroForm<sup>2</sup> достигает корней волос всего за 0,2 секунды, для сверхбыстрого равномерного удаления влаги с поверхности без пересушивания и термического ожога.

Позволяет высушивать густые волосы средней длины со скоростью до 2 минут.

1. Аэросторм Дженерейшн

1. Би Эл Ди Си  
2. АэроФорм



Магнитное  
крепление

Металлическая  
основа

## FlowCells<sup>1</sup>

**144 отверстия\*** специальной аэродинамической формы. Обеспечивают до 52% более плотное притяжение прядей.

## Tourmaline C<sup>2</sup>



**Защитное ионизирующее покрытие.**

До 93% лучше защищает поверхность волоса от термического ожога, придает здоровый блеск и уменьшает статику.

\*В COANDA 30

1. ФлоуСелс  
2. Турмалин Си

## Насадки COANDA<sup>1</sup>

Подсушите волосы, удалив основную влагу, далее используйте насадки COANDA для создания локонов, волн, завитков.



## Стойкие укладки до 48 часов

- Сушка и укладка до 2-х раз быстрее
- Заменяет профессиональные укладки на браш
- Формирует на 80% более гладкие и четкие завитки

1. КОАНДА

## COANDA 30<sup>1</sup>

Две цилиндрические насадки диаметром 30 мм с противоположным направлением воздушных потоков для создания симметричных локонов и объемных укладок.



Право  
(К лицу)



Лево  
(От лица)

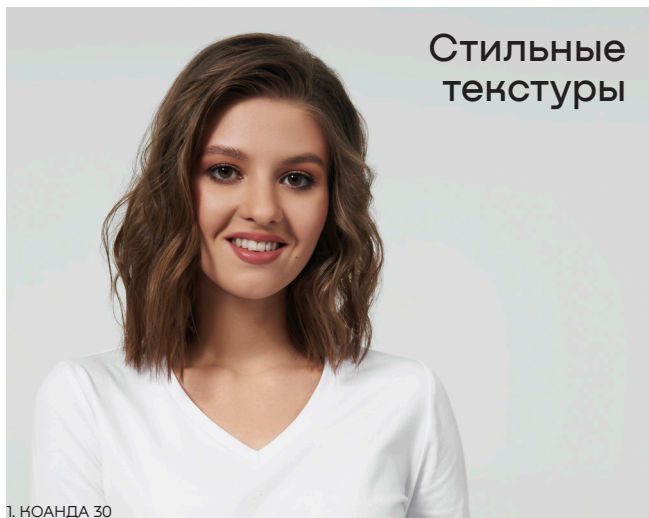
## Объемные ЛОКОНЫ



Волны



Стильные  
текстуры



## СОАНДА 40<sup>1\*</sup>

Две цилиндрические насадки диаметром 40 мм с противоположным направлением воздушных потоков для создания объемных локонов и голливудских волн.



Право  
(К лицу)



Лево  
(От лица)

### Голливудские волны



### Объемные локоны



\*В продаже отдельно от комплектации

1. СОАНДА 40

## Мягкие волны



## Насадка FLOW EXPERT<sup>1</sup>

Безупречная укладка на браш. До 80% более мощный равномерно распределенный и высококонцентрированный поток воздуха для вытягивания, выпрямления и полировки волос «без пробелов».

## Ребристая поверхность

Поддерживает волосы при укладке по технике с перекидыванием прядей. Специальные зоны позволяют волосам остыть быстрее и фиксируют результат.

## Ребристая поверхность



1. ФЛОУ ЭКСПЕРТ

## Магнитное крепление 360°



## Магнитное крепление 360°

Установка насадки под любым углом относительно фена для комфортной работы из любого положения.

## В 2 раза быстрее

Идеальные пряди и безупречный результат с первого раза.

# Технология HeatSense<sup>1</sup>

HeatSense — специальный температурный режим 115 °С для создания ультростойких укладок и проведения различных салонных процедур: ботокса, кератина.



Горячий режим HeatSense<sup>1</sup> позволяет легко работать с составами для салонных процедур, обеспечивая на 87% более быстрое и глубокое проникновение средств в структуру волоса, запечатывая состав на поверхности для безупречной гладкости и блеска.



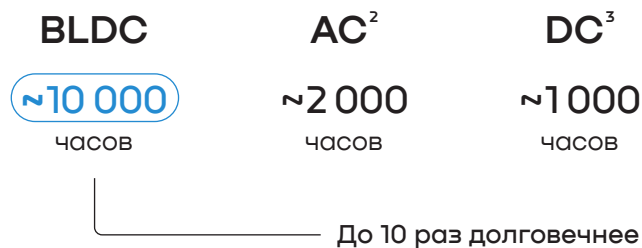
# BLDC<sup>1</sup> Мотор

Надежный инверторный BLDC мотор с цифровым управлением поддерживает стабильные обороты, исключает механическое трение внутренних деталей, уменьшая их изнашиваемость и многократно увеличивает срок эксплуатации вашего устройства.

Трехуровневая система защиты от перегрева обеспечивает продолжительную и бесперебойную работу фена.

**ДО 89% МЕНЬШЕ ПЕРЕГРЕВА\***

Ресурс эксплуатации фена  
с разными типами моторов.\*\*



\* Вероятность перегрева по сравнению с другими моторами на 89% ниже при работе на максимальном режиме, продолжительностью до 25 минут.  
\*\* Средние значения ресурса эксплуатации в зависимости от типа мотора. Данные зависят от частоты и условий эксплуатации устройства.

1. Би Эл Ди Си  
2. Эй Си  
3. Ди Си



# AeroFlow Anion5<sup>1</sup>

Сбалансированная ионизация работает как природный кондиционер и создает эффект многоступенчатого салонного ухода, не нанося вред людям, чувствительным к анионам.

## 5 Миллионов

анионов в мощном потоке.

## До 70% более

послушные волосы.  
Без пушистости и статического электричества.

## До 1,5 раз дольше

волосы остаются  
чистыми и свежими.

## AeroFilter<sup>2</sup>

Легкосъемный магнитный фильтр.

## AeroFilter SelfClean Tech<sup>3</sup>

Уникальная технология реверсивного выдува для глубокой очистки фильтра и защита от засасывания волос.

1. АэроФлоу Анион5  
2. АэроФильтр  
3. АэроФильтр СелфКлин Тэк



**3 скорости воздушного потока**  
+ режим Hot&Cold<sup>1</sup>

**Воздушный поток до 55 м<sup>3</sup>/час**

**Запуск/Отключение**

**Магнитный фильтр**  
с системой самоочистки

**5 температурных режимов**  
+ холодный режим

**1 режим — ~27 °C**

**2 режим — 70 °C**  
Бережная сушка волос.

**3 режим — 90 °C**  
Быстрая сушка густых,  
длинных и плотных волос.

**4 режим — 105 °C**  
Стойкая укладка волос,  
создание локонов.

**HeatSense<sup>1</sup> — 115 °C**  
Специальный режим для  
профессиональных укладок  
и салонных процедур: ботокса,  
кератина.

\* Мигание индикаторов.

## Model E<sup>1</sup>



RMB<sup>2</sup>-701



RMB-703



|                                  |   |
|----------------------------------|---|
| Модель                           | Model E   |
| Артикул                          | RMB-701/703                                     |
| Мощность                         | 1600 Вт   |
| Производительность               | 55 м <sup>3</sup> /час                          |
| Температура воздушного потока    | ~27°C - 115°C                                   |
| Количество температурных режимов | 5 режимов                                       |
| Количество скоростей             | 3 скорости                                      |
| Уровень шума                     | ≤ 78 дБ   |
| Тип мотора                       | BLDC <sup>3</sup>                               |
| Скорость мотора                  | 105000 оборотов/мин (MAX <sup>4</sup> +/- 5000) |
| Ионизация                        | 5 млн аэроионов/см <sup>3</sup>                 |
| Тип фильтра                      | Магнитный с функцией самоочистки                |
| Защита от перегрева              | Да (автоотключение)                             |
| Длина сетевого кабеля            | 2,5 м   |
| Размер                           | 70x75x290 мм                                    |
| Вес (без сетевого кабеля)        | 358 г   |

### ДОПОЛНИТЕЛЬНЫЕ АКСЕССУАРЫ В ПРОДАЖЕ



Насадки  
COANDA 30<sup>5</sup>



Насадки  
COANDA 40<sup>6</sup>



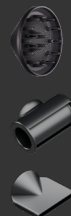
Насадка-диффузор  
для сушки и укладки  
нудрявых волос

\*НОАНДА 30 1.Модел И 2.Эр Эм Би 3.Би Эл Ди Си 4.МАНС 5.НОАНДА 30 6.НОАНДА 40

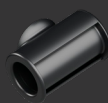
## Model E<sup>1</sup>



RMB<sup>2</sup>-704



|                                  |   |
|----------------------------------|---|
| Модель                           | Model E   |
| Артикул                          | RMB-704   |
| Мощность                         | 1600 Вт   |
| Производительность               | 55 м <sup>3</sup> /час                          |
| Температура воздушного потока    | ~27°C - 115°C                                   |
| Количество температурных режимов | 5 режимов                                       |
| Количество скоростей             | 3 скорости                                      |
| Уровень шума                     | ≤ 78 дБ   |
| Тип мотора                       | BLDC <sup>3</sup>                               |
| Скорость мотора                  | 105000 оборотов/мин (MAX <sup>4</sup> +/- 5000) |
| Ионизация                        | 5 млн аэроионов/см <sup>3</sup>                 |
| Тип фильтра                      | Магнитный с функцией самоочистки                |
| Защита от перегрева              | Да (автоотключение)                             |
| Длина сетевого кабеля            | 3,5 м   |
| Размер                           | 70x75x290 мм                                    |
| Вес (без сетевого кабеля)        | 358 г   |



Насадка  
FINAL TOUCH<sup>5</sup>



Подставка



Магнитный  
держатель

\*НОАНДА 30 1.Модел И 2.Эр Эм Би 3.Би Эл Ди Си 4.МАНС 5.ФАЙНАЛ ТАЧ

# REMEZ

ООО «Ромати», Россия, 121351  
г. Москва, ул. Молодогвардейская, д. 58

тел.: 8 (800) 333 05 69  
[info@remez.com.ru](mailto:info@remez.com.ru)  
[www.remez.com.ru](http://www.remez.com.ru)

