

# REMEZ

Model S+



# Model S SmartCare<sup>1</sup>

Model S – первый фен-стайлер с персональной настройкой температуры для создания гладких и волнистых укладок салонного уровня. Ваши волосы выглядят до 40% более ухоженно.

Разработан с учетом специфики волос и кожи головы людей всех возрастов.



До **20%** тише

60 дБ



Спокойный разговор

69 дБ



Model S  
Smart Care

89 дБ



Обычный фен

## ПОДХОДИТ РАЗЛИЧНЫМ ТИПАМ ВОЛОС

— Волнистым

— Вьющимся

— Прямым

— Кудрявым

<sup>1</sup>. Модел Эс СмартКэа

# ПЕРВЫЙ УХОДОВЫЙ ФЕН-СТАЙЛЕР



БЫСТРАЯ СУШКА

## Насадка FLOW BASIC S<sup>1</sup>

Сбалансированно распределенный поток воздуха. Для создания прикорневого объема, для сушки коротких и волос средней длины.

Отлично подходит для сушки детских волос и домашних питомцев.

### ДОМА, КАК В САЛОНЕ

В 2 раза удобнее. В 2 раза быстрее.



Узнай о способах укладок больше



БЫСТРАЯ УДОБНАЯ УКЛАДКА

## Насадка FLOW EXPERT S1\*

Профессиональный концентрированный направленный поток воздуха для создания гладких, послушных укладок на браш.

Превосходно работает с волосами любого типа и структуры.

## Рибристая поверхность

Поддерживает волосы при укладке по технике с перекидыванием прядей. Специальные зоны позволяют волосам остыть быстрее и фиксируют результат.



1. ФЛОУ ЭКСПЕРТ Эс  
\* Отдельно в продаже.

БЫСТРАЯ УДОБНАЯ УКЛАДКА

## Насадки COANDA<sup>1</sup>

---

### COANDA 30

Для создания объемных локонов во время сушки волос.

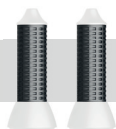
Диаметр насадки: 30 мм



### COANDA 40\*

Для создания легких волн и текстур во время сушки волос.

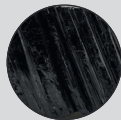
Диаметр насадки: 40 мм



1. КОАНДА

# Tourmaline C<sup>1</sup>

Турмалиновое покрытие защищает поверхность волоса.



## РЕКОМЕНДАЦИИ ПО ИСПОЛЬЗОВАНИЮ:

### 1. ДОСУШИТЬ

Влажную прядь просушиваем до конца на горячем режиме в соответствии с типом волос.

### 2. ПРОГРЕТЬ

Прогреваем прядь в положении локона несколько секунд.

### 3. ОХЛАДИТЬ

Фиксируем прядь в завитке холодным режимом.

### 4. СНЯТЬ

Остывший завиток снимаем с насадки движением вниз и не разбираем до конца укладки.

Консультации стилистов  
по укладкам здесь



# Personal Mode7<sup>1</sup>

Система персональной настройки температуры Personal Mode7 позволяет выбирать 1 из 7 режимов воздушного потока, подходящий для вашего типа, состояния волос и кожи головы + 4 предустановленных температурных режима, рекомендованных экспертами.

Технология учитывает уникальные особенности волос каждого члена семьи.

УКЛАДКА ЗАДАЕТ СТИЛЬ – ЗДОРОВЫЕ ВОЛОСЫ ПОДЧЕРКИВАЮТ УХОЖЕННОСТЬ



Температурных режимов MODE7



Сохранение последнего режима



Холодный режим



Предустановленных режима

НА 70% БЕРЕЖНЕЕ\*



\* По сравнению с фенами без персональной настройки температуры.

1. Персонал Мод7



# Температурные режимы Personal Mode7 + предустановленные режимы



## Baby<sup>1</sup>

Бережная сушка детских волос и гиперчувствительной кожи.



Сушка и укладка на диффузор волнистых, вьющихся и кудрявых волос.

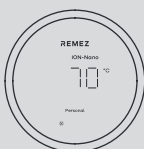


Быстрая сушка густых, длинных и плотных волос.



## Delicate<sup>2</sup>

Деликатная сушка сильно поврежденных и истонченных волос.



Сушка, укладка и создание локонов на тонких волосах.



Стойкая укладка от корней до кончиков без перегрева.



Сушка окрашенных и выгоревших волос.



## Turbo<sup>3</sup>

Быстрая сушка нормальных волос.



## Style<sup>4</sup>

Создание локонов и полировки волос по всей длине.



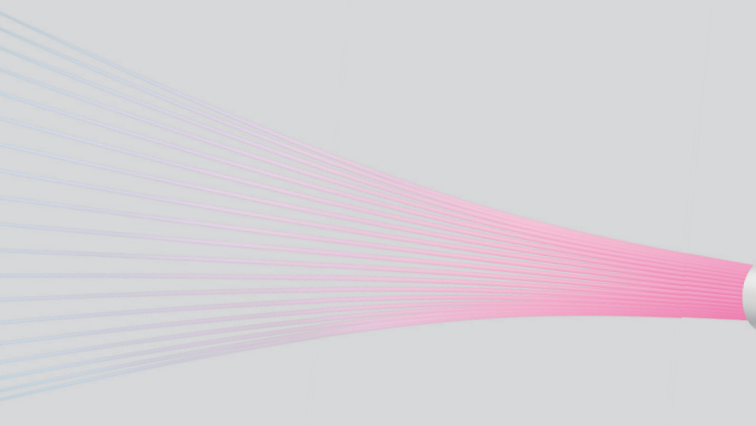
## 98°C Style

Специальный температурный режим для долговременных укладок.

1. Бейби
2. Деликейт
3. Турбо
4. Стайл

# На 20% быстрее

Сила мощного концентрированного воздушного потока  $4.63 \text{ м}^3/\text{мин}$  в сочетании с температурой, подходящей именно вашим волосам, позволяет ультрабыстро и бережно сушить и укладывать волосы.



БЕЗ ПЕРЕГРЕВА  
БЕЗ ТЕПЛОВОГО ОЖОГА  
БЕЗ СТРЕССА ДЛЯ КОЖИ ГОЛОВЫ

**до 5 минут\***

длинные густые  
волосы

**до 2.5 минут\***

волосы средней  
длины

**до 1 минуты\***

короткие волосы

\* Точное время сушки может отличаться исходя из персональных особенностей и состояния волос.

1600 Вт

мощность

4.63 м<sup>3</sup>/мин

объем расхода  
воздуха

105 000 об/мин

высокоскоростной  
BLDC<sup>1</sup> мотор



1. БиЭлДиСи

# AeroFlow Anion5<sup>1</sup>

Сбалансированная концентрация отрицательно заряженных ионов ухаживает за волосами лучше.\*

КОНЦЕНТРАЦИЯ АНИОНОВ 5 МИЛЛИОНОВ ЕД/СМ<sup>3</sup>

ВОЛОСЫ ДО 1.5 РАЗ ДОЛЬШЕ ОСТАЮТСЯ ЧИСТЫМИ

На **60%** меньше

Статического электричества

До **40%** более

Послушные

До **20%** более

Блестящие и здоровые



\* Избыточная концентрация свыше 10 млн ед/см<sup>3</sup> может нанести вред общему самочувствию.

1. АероФлоу Анион5



# BLDC<sup>1</sup> Мотор

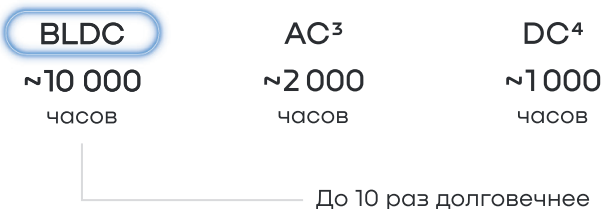
Фен-стайлер Model S<sup>2</sup> оснащен инверторным BLDC мотором нового поколения.

Бесщеточный двигатель постоянного тока поддерживает стабильные обороты и длительную работу фена без перегрева.\*

ДО 40% МЕНЬШЕ ПЕРЕГРЕВА

ДО 25% ЛЕГЧЕ

Ресурс эксплуатации фена с разными типами моторов.\*\*



ГАРАНТИЯ - 2 ГОДА

\* Вероятность перегрева на 40% ниже по сравнению с другими моторами.

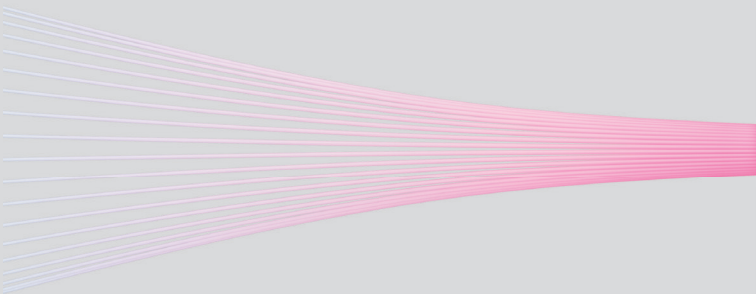
\*\* Средние значения ресурса эксплуатации в зависимости от типа мотора. Данные зависят от частоты и условий эксплуатации устройства.

1. БиЭлДиСи  
2. Модел Эс  
3. ЭйСи  
4. ДиСи



# Самоочистка фильтров

Уникальная технология самоочистки верхнего и нижнего фильтров защищает внутренние компоненты фена от загрязнений, увеличивая срок эксплуатации устройства.



Подробное описание  
в руководстве по эксплуатации



Фильтры не засасывают  
волосы и не повреждают их





1. Персонал



Магнитный фильтр  
с самоочисткой

Сетевой шнур 360

Шнур вращается  
вокруг своей оси, что  
обеспечивает защиту  
от перекручивания.

3 м

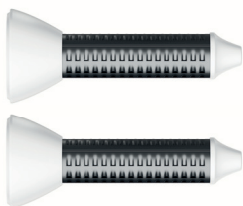
# Технические характеристики

Мощность	1600 Вт
Объем воздуха	$\geq 4.63 \text{ м}^3/\text{мин}$
Температура	39–98°C
Общее количество температурных режимов	9
Скорость обдува	3 скорости
Уровень шума	30 см < 80 дБ
Инверторный мотор	BLDC <sup>1</sup> мотор
Обороты двигателя	105 000 оборотов/ минуту (max +/- 5000)
Ионизация	20 см > 5 млн аэроионов/см <sup>3</sup>
Габариты	112 x 77 x 274 мм
Вес	460 г
Длина сетевого кабеля	3 м

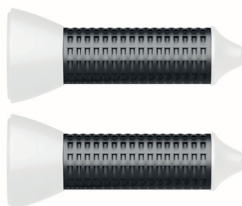
# Комплектация



Фен-стайлер Model S<sup>1</sup>



2 насадки  
COANDA<sup>2</sup> 30



2 насадки  
COANDA 40



Насадка  
FLOW BASIC S<sup>3</sup>



Набор для ухода  
за фильтрами



Держатель-чехол  
для насадок COANDA



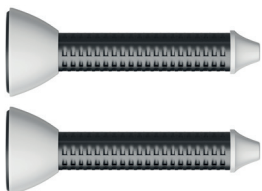
Расческа-гребень

1. Модел Эс  
2. КОАНДА  
3. ФЛОУ БЭЙСИК Эс

Опционально

## Дополнительные аксессуары

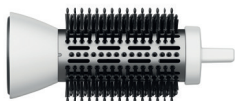
Собирайте персональную комплектацию из насадок, которые подходят вам.



Насадки COANDA LONG<sup>1</sup>



Насадка FLOW EXPERT S<sup>2</sup>



Насадка BRUSH S<sup>3</sup>



Насадка CURL EXPERT S<sup>4</sup>



Подставка V.2<sup>5</sup>  
для фена-стайлера



Магнитный держатель

1. КОАНДА ЛОНГ
2. ФЛОУ ЭКСПЕРТ Эс
3. БРАШ Эс
4. КЕРЛ ЭКСПЕРТ Эс
5. Ви.2

Опционально

## Дополнительные аксессуары

Удобные девайсы для хранения и использования фена-стайлера и насадок.



Сумка BeBag<sup>1</sup>

# REMEZ

ООО «РОМАТИ», Россия, 121615, г. Москва,  
муниципальный округ Кунцево вн.тер.г.,  
Рублевское ш., д. 22, к. 1, помещ. 364

Общая линия: +7 (800) 333-05-69  
Сервисный центр: +7 (800) 775-04-86  
[info@remez.com.ru](mailto:info@remez.com.ru)  
[remez.com.ru](http://remez.com.ru)

